



SAFE STOP

Anti-slip vinyl floorings
Pavimentos vinílicos antideslizantes

- ➔ **Public and Commercial transit**
Tránsitos comerciales y públicos
- ➔ **Safety flooring with carborandum**
Antideslizante con partículas de carborandum
- ➔ **Resistance and Durability**
Resistencia y Durabilidad
- ➔ **Hygienic and Easy-cleaning**
Higiene y Limpieza sencilla

General Characteristics / Características Generales

Safe S Top is a range of flexible anti-slip vinyl floor coverings. The 0.7mm PVC wear layer is embedded with carborandum (silicon carbide) and ceramics particles which confer slip resistance and durability to the flooring.

Safe S Top is reinforced with a fiber glass grid for a higher dimensional stability. The PVC backing enables an excellent bonding.

Safe S Top includes Supraclean® treatment for an easier maintenance. It also wears a fungistatic and anti-bacterial treatment for a perfect hygiene.

Safe S Top is appropriate for all heavy traffic areas where walking safely is a must: industrial kitchens, elderly residences, buses, elevators, cloak rooms, access ramps, shops, bars.

Safe S Top es una línea de pavimentos vinílicos antideslizantes. Su capa de uso de 0,7mm en PVC contiene partículas de carborandum (carburo de silicio) y de cerámicas, que aseguran su gran resistencia al desgaste y su efecto antideslizante.

Safe S Top está reforzado con fibra de vidrio, que le da mayor estabilidad. Su soporte de PVC crea las condiciones perfectas de una excelente adherencia.

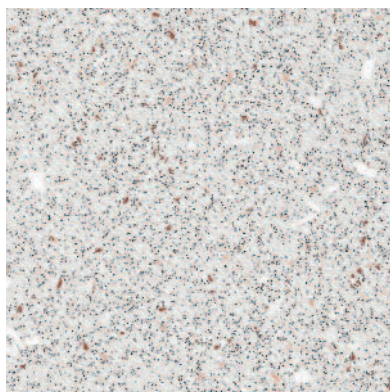
Safe S Top contiene el tratamiento Supraclean® para un mantenimiento más sencillo. Además, gracias a su tratamiento bactericida, asegura una perfecta higiene.

Safe S Top se utiliza cuando caminar con seguridad es prioritario: cocinas industriales, centros geriátricos, autobuses, ascensores, vestuarios, rampas de acceso, tiendas, bares.

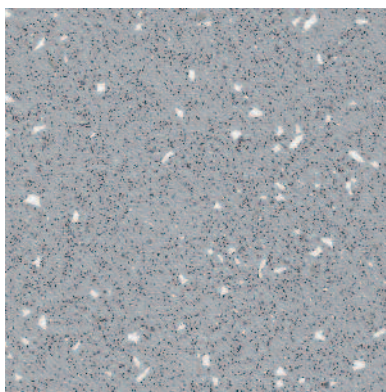
SAFE S TOP DECOR



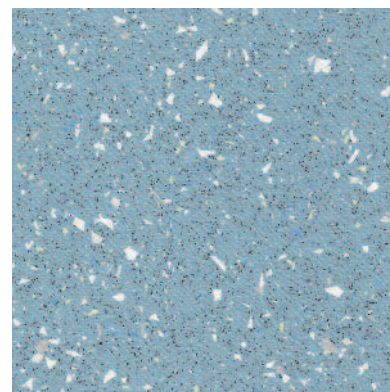
2.0mm 2m 20m 2.8kg/m²



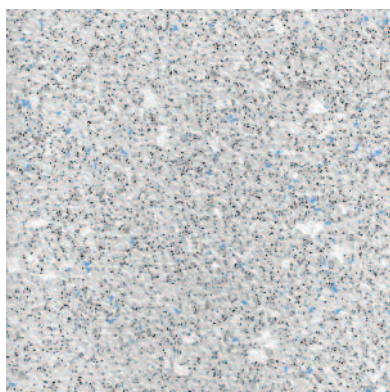
SA 4317



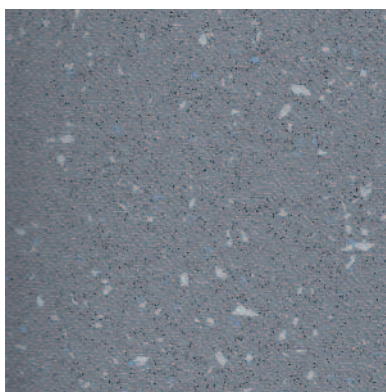
SA 4341



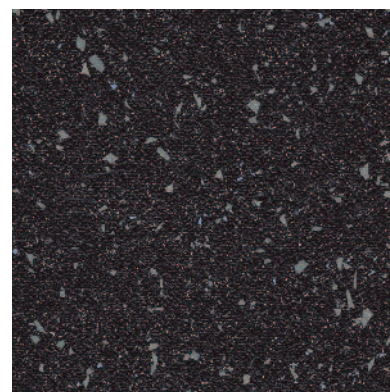
SA 4323



SA 4304



SA 4396



SA 4399

Floor composition / Estructura del pavimento

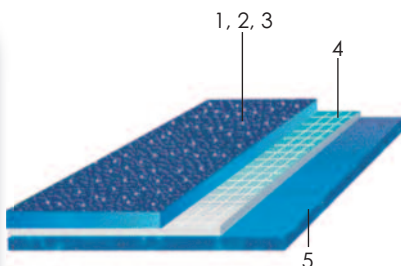
1. Carborandum and ceramic particles: longer durability and excellent anti-slip effect (R10).

2. Supraclean® treatment in the whole wear layer: easy and low-cost maintenance.

3. Compact and structured PVC top layer for a higher wear resistance.

4. Glass fibre grid: higher dimensional stability.

5. PVC backing: better adhesion for an easier installation.



1. Partículas de carborandum y cerámica: mejora la durabilidad y el efecto antideslizante (R10)

2. Tratamiento Supraclean® en toda la capa de uso: garantiza un mantenimiento sencillo y económico.

3. Capa superior de PVC compacta y estructurada: más resistencia al desgaste.

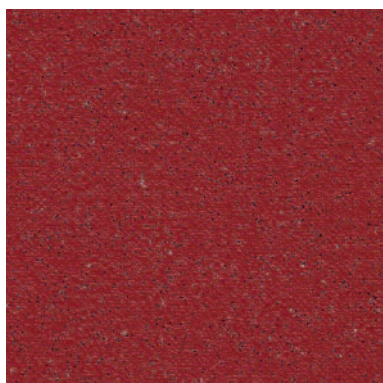
4. Fibra de vidrio: refuerza la estabilidad dimensional.

5. Soporte de PVC: mejora la adherencia para una instalación más sencilla.

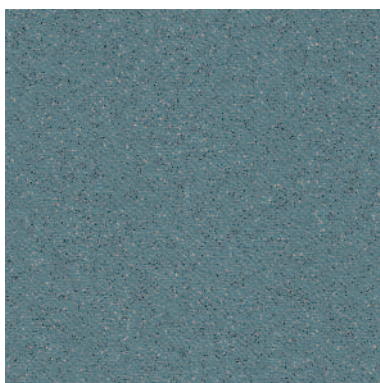
SAFE S TOP UNI



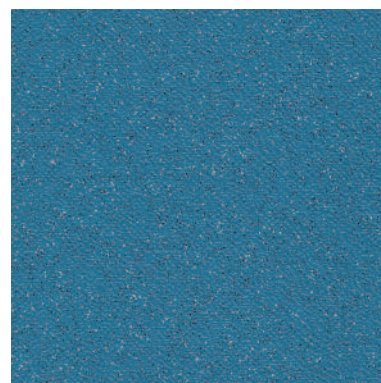
2,0mm 2m 20m 2.8kg/m²



SA 4325



SA 4393



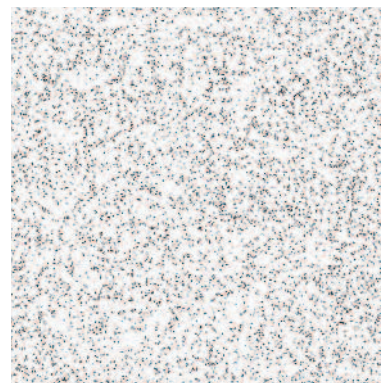
SA 4342



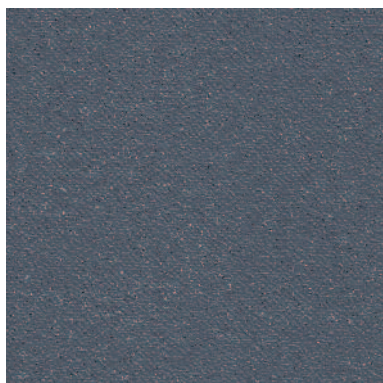
SA 4391



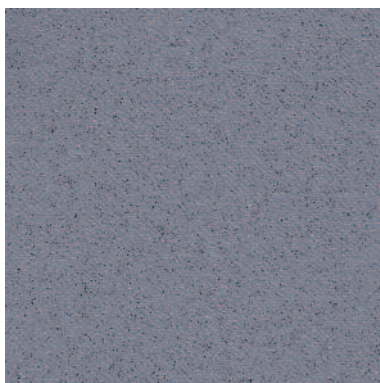
SA 4336



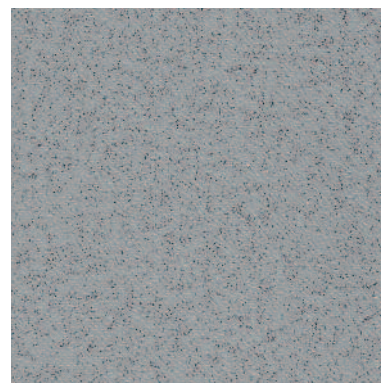
SA 4337



SA 4387



SA 4360



SA 4374

Technical specifications / Especificaciones técnicas

CE In accordance with EN 14041 standard
En conformidad con la norma EN 14041

SAFE S TOP

ROLLS DIMENSIONS - DIMENSIONES DE ROLLOS	EN 426	2x20m
THICKNESS - ESPESOR	EN 428	2mm
WEAR LAYER - CAPA DE USO	EN 429	0,7mm
WEIGHT - PESO	EN 430	2800g/m ²
BEHAVIOUR TO FIRE - RESISTENCIA AL FUEGO	EN 95/28	Yes / Sí
BEHAVIOUR TO FIRE - RESISTENCIA AL FUEGO	EN 13501-1	B _{ff} -S1
SLIP RESISTANCE - RESISTENCIA AL DESLIZAMIENTO	EN 14041	DS
SLIP RESISTANCE - RESISTENCIA AL DESLIZAMIENTO	DIN 51130	R10
ELECTRICAL RESISTANCE - RESISTENCIA ELÉCTRICA	EN 1815	< 2kV
DIMENSIONAL STABILITY - ESTABILIDAD DIMENSIONAL	EN 434	<0,3%
COLOUR FASTNESS - RESISTENCIA A LA LUZ	EN 20105 - B02	> 6
RECOMMENDED AREAS - ZONAS DE APLICACIÓN	EN 685	34 / 43
CHEMICAL RESISTANCE - RESISTENCIA A LOS QUÍMICOS	EN 423	Excellent / Excelente
RESIDUAL INDENTATION - RESISTENCIA A LOS RESIDUOS	EN 433	< 0,1 mm
ABRASION RESISTANCE - RESISTENCIA A LA ABRASIÓN	EN 649	Group T / Grupo T
CASTOR CHAIR SUITABILITY - RESISTENCIA A LAS SILLAS	EN 425	Suitable / Positivo
SUPRACLEAN® TREATMENT - TRATAMIENTO SUPRACLEAN®	-	Yes / Sí
ANTI-BACTERIAL & FUNGICIDAL TREATMENT - TRATAMIENTO ANTI-BACTERIAS Y FUNGICIDA	-	Yes / Sí
TYPE OF BACKING - TIPO DE SOPORTE	-	PVC

Installation and Maintenance / Colocación y Mantenimiento

→ Installation / Instalación

The floor must be installed on a dry, levelled, rigid and clean sub-floor at a minimal room temperature of 17°C.

Allow the floor to acclimatise for at least 24 hours prior to installation. The floor must be glued with an acrylic adhesive and a spatula at an average quantity of 250-300g/m². It is important to expell the trapped air with a 70kg pressure roller. The joints can be hot-welded after 48 hours for functional, decorative or hygienic reasons.

La colocación del pavimento se hará encima de una solera limpia, nivelada y seca a una temperatura mínima ambiental de 17°C. Almacenar el pavimento en el local unas 24 horas antes de instalar para que se vaya aclimatando. Encolar el pavimento con pegamento acrílico y espátula de diente fino a razón de 250-300g/m². Expulsar el aire que se pueda quedar atrapado con la ayuda de una rueda apisonadora de 70kg. Las juntas se pueden soldar en caliente a las 48h con cordones de soldadura.

→ Cleaning / Mantenimiento

It is important to clean the floor regularly to make it last and maintain its properties. It is recommended to use an entrance mats system to reduce as much as possible the level of dirt introduced in the building. The PUR Supraclean® avoids to wax the floor after installation but residual dirt must be removed with a vacuum cleaner and damp sweeping or a rotocleaner according to the dirt. Initial cleaning as daily care will be made by using water and neutral detergents for vinyl floorings (see maintenance guide). Vinyl floorings offer a very good chemical resistance but some products can damage them (bleach, solvents).

Para asegurar una larga duración y la máxima calidad del pavimento, se requiere limpieza regular y una serie de operaciones de mantenimiento. Utilizar alfombras en las entradas para reducir la cantidad de suciedad llevada dentro del edificio. El tratamiento Supraclean® evita el encerado después de la colocación pero es necesario quitar la suciedad debida a la obra con un aspirador seguido de una mopa humedecida o de una máquina rotativa. En este caso, como en la limpieza diaria se deben utilizar detergentes neutros para suelos vinílicos con agua (ver guía de mantenimiento). Los pavimentos de PVC ofrecen una excelente resistencia química pero el uso repetido de algunos productos les pueden dañar (lejía, disolventes).