



SPORTEX

Vinyl sports floorings
Pavimentos vinílicos deportivos

- ➔ **Performance and Aesthetics**
Calidad y Estética
- ➔ **Comfort and Security**
Confortabilidad y Seguridad
- ➔ **Resistance and Durability**
Resistencia y Durabilidad
- ➔ **Hygienic and Easy-cleaning**
Higiene y Limpieza sencilla

Sportex, everything you should expect from a sports flooring

Sportex, la mejor opción en pavimentos deportivos

Sportex is an indoor vinyl sports flooring range produced in 6 thicknesses. You can combine between our 13 solid colors and 6 wood finishes to give the greatest look to your sport field or gymnasium.

Sportex brings together performance, comfort and security for the users reducing their injuries and increasing their sensations.

Sportex incorporates Supraclean® a crossed-link polymer treatment for easy maintenance. It also wears a fungistatic and anti-bacterial treatment for a perfect hygiene.

Sportex can be used in gymnasiums, fitness centers, schools, kindergartens but also in places where a good acoustic performance is required.

Sportex es un pavimento deportivo vinílico de interior fabricado en 6 espesores. Puede combinar entre nuestros 13 colores lisos y 6 acabados madera para conseguir la estética que busca.

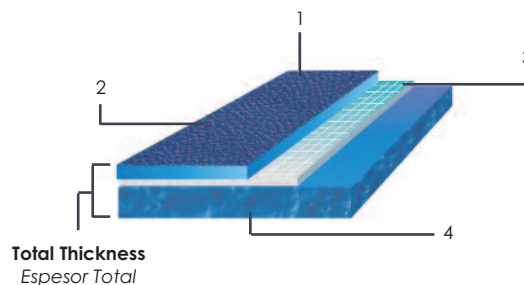
Sportex combina calidad, comodidad y seguridad para los usuarios, reduciendo las lesiones e incrementando las sensaciones.

Sportex incorpora un tratamiento polímero Supraclean® en la masa para un mantenimiento sencillo. Además, gracias a su tratamiento bactericida asegura una higiene perfecta.

Sportex se utiliza en polideportivos, gimnasios, colegios, centros de fitness y guarderías, pero también en lugares donde es necesario un buen aislamiento acústico.



Floor composition / Estructura del pavimento



1. Supraclean® treatment in the whole wear layer: easy and low-cost maintenance.
2. Compact and structured top layer: stronger wear resistance and better anti-slip effect.
3. Glass fiber grid for a higher dimensional stability.
4. PVC foam backing: excellent shock absorption, ball rebound and sound insulation.

1. Tratamiento Supraclean® en toda la capa de uso: garantiza un mantenimiento sencillo y económico.
2. Capa superior de PVC compacta y estructurada: mejora la resistencia al desgaste y refuerza el coeficiente de fricción.
3. Fibra de vidrio: refuerza la estabilidad dimensional.
4. Soporte espuma de PVC: mejora la absorción a los impactos, el rebote de balón y el aislamiento acústico.

PERFORMANCE - COMFORT - SECURITY

Complying with the strictest sport standards such as the norm EN 14904, Sportex 6, Sportex 6.7 and Sportex 8 respond to all performance and security criteria you should expect from an indoor sport flooring :

- High shock absorption and reduction of the vibrations meaning a low risk of injuries.
- Optimum ball rebound meaning better playing sensations.
- Excellent vertical deformation meaning more comfort.
- Uniform friction through the whole flooring meaning the perfect balance for the player.

Besides, the hardened and PUR protected wear layer is the guarantee of easy-cleaning, hygiene and resistance to abrasion.

Sportex 6.7 & Sportex 8 can be used from regional to international competitions. The 3 thicknesses give great results in aerobic and fitness rooms.

Sportex 4.5 is a premium alternative for school gyms.

CALIDAD - COMODIDAD - SEGURIDAD

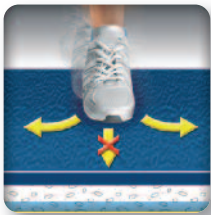
Sportex 6, Sportex 6.7 y Sportex 8 cumplen con los estándares deportivos más estrictos como la norma EN 14904 y responden a todos los criterios de seguridad y rendimiento que debe ofrecer un suelo deportivo:

- Alta absorción de impacto y reducción de vibraciones, reduciendo los riesgos de lesiones.
- Rebote de pelota óptimo, aumentando las sensaciones del jugador.
- Excelente deformación vertical, aumentando el confort.
- Fricción uniforme en todo el suelo, asegurando el equilibrio perfecto del deportista.

Una capa de uso endurecida y con protección PUR garantiza una limpieza sencilla, higiene y alta resistencia a la abrasión.

Sportex 6.7 y Sportex 8 se pueden utilizar en competiciones regionales a internacionales. Los 3 espesores son muy apreciados en salas de aerobic, fitness y actividades dirigidas.

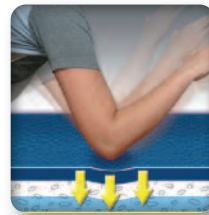
Sportex 4.5 es una alternativa de máxima calidad para los colegios.



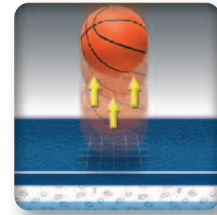
Easy direction changes
Cambios de sentido fáciles



Excellent shock absorption
Excelente absorción de impactos



Low risk of injury
Mínimo riesgo de lesión

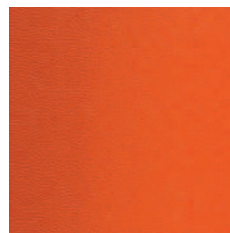


Optimum ball rebound
Rebote de pelota óptimo

SPORTEX 4.5



4.5mm 2m 20m 2,8kg/m²



SPORTEX 6



6mm 2m 15m 3,7kg/m²

SPORTEX 6.7



6.7mm 2m 15m 3,9kg/m²



SPORTEX 8



8mm 2m 15m 4,3kg/m²

Sportex Fit fulfills all requirements expected from a gym sports flooring. Compact, it is not affected by the impacts of the weights or the weight of the machines. It is antislippery, easy to clean and very hygienic.

Sportex Fit cumple todos los criterios de un suelo para gimnasio. Es un pavimento deportivo compacto que aguanta muy bien los impactos de las pesas o el peso de las máquinas. Antideslizante, es fácil de limpiar y muy higiénico.

SPORTEX FIT



2mm 2m 20m 2,8kg/m²





Sportex 6.7
Sportex 8

SP 1716
SP 1816



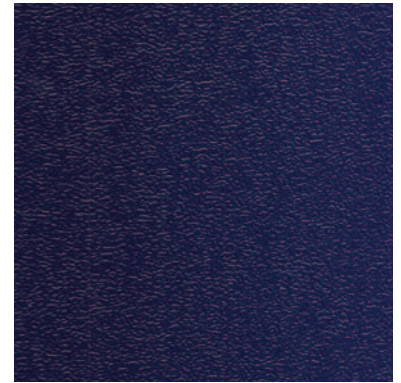
Sportex 6.7
Sportex 8

SP 1710
SP 1810



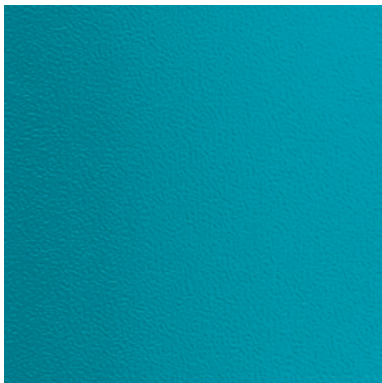
Sportex 6.7
Sportex 8

SP 1715
SP 1815



Sportex 6.7
Sportex 8

SP 1708
SP 1808



Sportex 6.7
Sportex 8

SP 1707
SP 1807



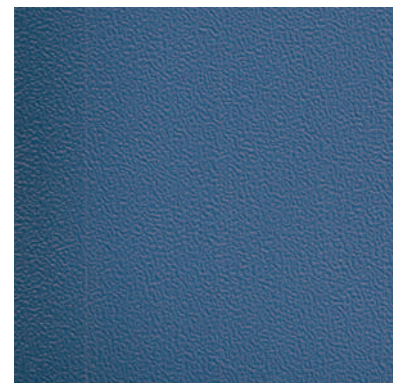
Sportex Fit
Sportex 4.5
Sportex 6
Sportex 6.7
Sportex 8

SP 1205
SP 1405
SP 1605
SP 1705
SP 1805



Sportex Fit
Sportex 4.5
Sportex 6
Sportex 6.7
Sportex 8

SP 1209
SP 1409
SP 1609
SP 1709
SP 1809



Sportex Fit
Sportex 4.5
Sportex 6
Sportex 6.7
Sportex 8

SP 1206
SP 1406
SP 1606
SP 1706
SP 1806



Maple

Sportex 6.7
Sportex 8

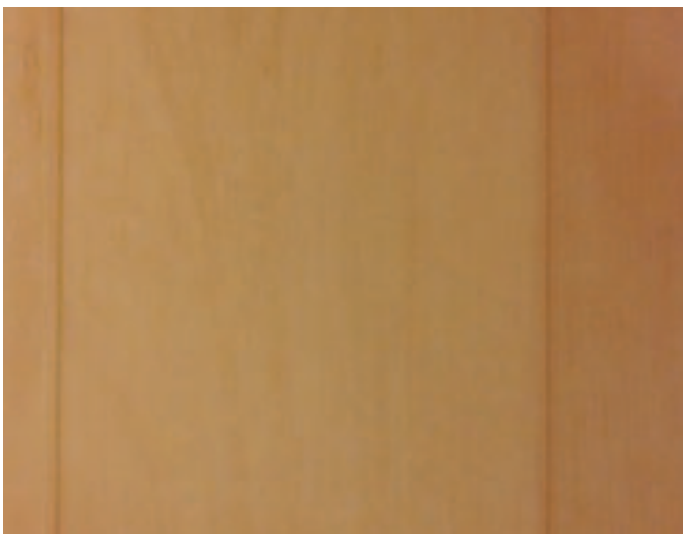
SP 1720
SP 1820



European Ashtree

Sportex 6.7
Sportex 8

SP 1718
SP 1818



Golden Maple

Sportex Fit
Sportex 4.5
Sportex 6
Sportex 6.7
Sportex 8

SP 1213
SP 1413
SP 1613
SP 1713
SP 1813

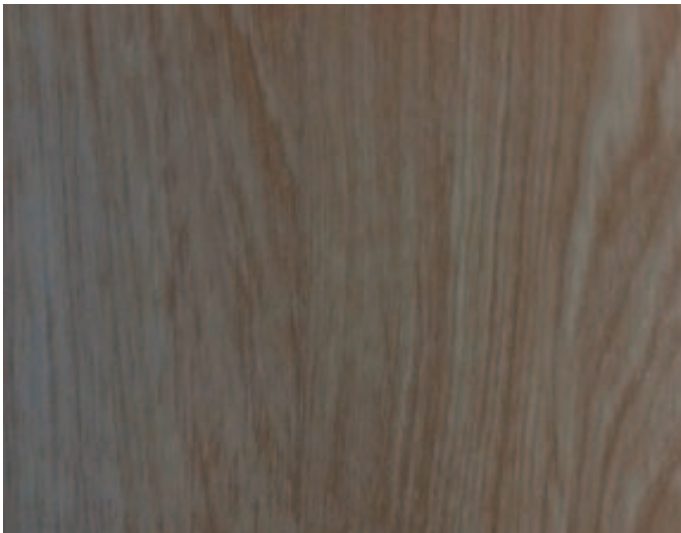




Dark Maple

Sportex 6.7
Sportex 8

SP 1711
SP 1811



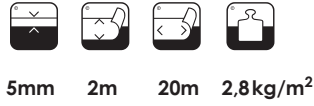
Grey Maple

Sportex 6.7

SP 1727

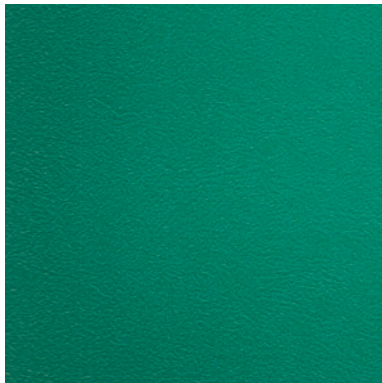


SPORTEX 5



Sportex 5 responds to all requirements expected from a sport flooring for school gyms: resistance, easy cleaning and budget.

Sportex 5 responde a las exigencias de los colegios, cuanto a un suelo deportivo: resistencia, limpieza y presupuesto.



Sportex 5 SP 1501



Sportex 5 SP 1504



Sportex 5 SP 1502



Sportex 5 SP 1503



Sportex 5 SP 1525



Sportex 5 SP 1521

SUPRALAY



1,4mm 1m45 25m 1,6kg/m²
4mm 1m45 25m 1,8kg/m²

Supralay and Supralay 4 are underlays developed to overcome the problems due to the possible humidity in the subfloor.

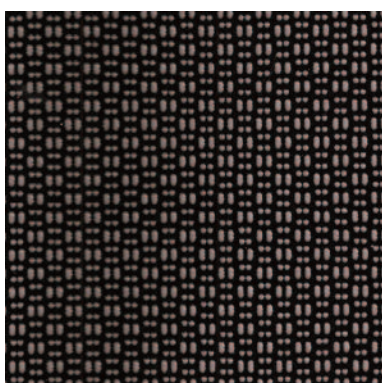
Supralay y Supralay 4 son laminas desarrolladas para evitar los problemas debidos a una posible humedad en el suelo.

PROTECFLOR

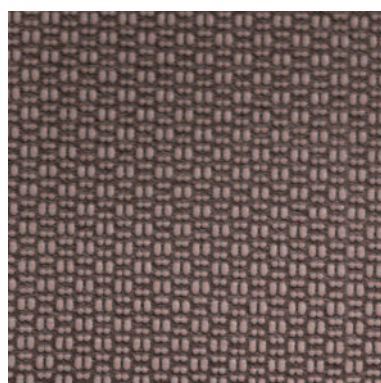
1,5mm 1m40 25m 2,2kg/m²

Protecfloor is a vinyl protective flooring used in case of special events such as exhibitions, meetings, concerts.

Protecfloor es un pavimento vinílico de protección utilizado en caso de eventos especiales como ferias, conciertos o actos sociales.



Supralay



Supralay 4



Protecfloor

Technical specifications / Especificaciones técnicas



SPORTEX
5

SPORTEX
FIT

SPORTEX
4.5

SPORTEX
6

SPORTEX
6.7

SPORTEX
8

ROLLS DIMENSIONS - DIMENSIONES DE ROLLOS	EN 426	2 x 20m	2 x 20m	2 x 20m	2 x 15m	2 x 15m	2 x 15m
MAXIMUM LENGTH - LONGITUD MÁXIMA	-	25m	25m	25m	25m	23m	21m
THICKNESS - ESPESOR	EN 428	5mm	2mm	4,5mm	6mm	6,7mm	8mm
WEIGHT - PESO	EN 430	2,80kg/m ²	2,80kg/m ²	2,80kg/m ²	3,65kg/m ²	3,95kg/m ²	4,25kg/m ²
BEHAVIOUR TO FIRE - RESISTENCIA AL FUEGO	EN 13501-1	C _{fl} - S1	C _{fl} - S1	C _{fl} - S1	C _{fl} - S1	C _{fl} - S1	C _{fl} - S1
BEHAVIOUR TO FIRE - RESISTENCIA AL FUEGO	ASTM E-648	Class 1	Class 1	Class 1	Class 1	Class 1	Class 1
SHOCK ABSORPTION - ABSORCIÓN DE LOS IMPACTOS	DIN 18032-2	-	-	-	31%	36%	37%
SOUND ABSORPTION - ABSORCIÓN ACÚSTICA	ISO 717-2	15 dB	4dB	19dB	19dB	20dB	21dB
COLOUR FASTNESS - RESISTENCIA A LA LUZ	EN 20105 - B02	>6	>6	>6	>6	>6	>6
DIMENSIONAL STABILITY - ESTABILIDAD DIMENSIONAL	EN 434	<0,2%	<0,2%	<0,2%	<0,2%	<0,2%	<0,2%
CHEMICAL RESISTANCE - RESISTENCIA A LOS QUÍMICOS	EN 423	Excellent	Excellent	Excellent	Excellent	Excellent	Excellent
SUPRACLEAN® TREATMENT - TRATAMIENTO SUPRACLEAN®	-	Yes/Si	Yes/Si	Yes/Si	Yes/Si	Yes/Si	Yes/Si
ANTI-BACTERIAL & FUNGICIDAL TREATMENT / TRATAMIENTO	-	Yes/Si	Yes/Si	Yes/Si	Yes/Si	Yes/Si	Yes/Si
COLOURS - COLORES	-	6	4	4	4	13	12

STANDARD NF P 90-203 / NORMA NF P 90-203

		SPORTEX 5	SPORTEX FIT	SPORTEX 4.5	SPORTEX 6	SPORTEX 6.7	SPORTEX 8
REBOUND SPEED - VELOCIDAD DE REBOTE (>0,31m/s)	NF P 90-104	-	-	-	0,38m/s	0,47m/s	0,44m/s
SLIP RESISTANCE - COEFICIENTE DE FRICCIÓN (80<G<105)	NFP 90-106	-	-	-	103	105	103
BRIGHTNESS - BRILLANTEZ (<12)	NF T 30-064	-	-	-	9	5,4	9
DECELERATION - DECELERACIÓN (<102g)	NF P 90-104	-	-	-	85g	67g	64g
INDENTATION RESISTANCE - RESIST. A LA INDENTACIÓN (<0,5mm)	NF T 54-209	-	-	-	0,42mm	0,50mm	0,38mm
ABRASION RESISTANCE - RESISTENCIA A LA ABRASIÓN (<0,8g)	NF P 90-102	-	-	-	0,15g	0,22g	0,22g

STANDARD EN 14904 / NORMA EN 14904

		SPORTEX 5	SPORTEX FIT	SPORTEX 4.5	SPORTEX 6	SPORTEX 6.7	SPORTEX 8
SHOCK ABSORPTION - ABSORCIÓN DE LOS IMPACTOS (25-75%)	EN 14808	-	-	18%	27%	33%	34%
VERTICAL DEFORMATION - DEFORMACIÓN VERTICAL (≤3,5mm)	EN 14809	-	-	-	≤ 3,5mm	≤ 3,5mm	≤ 3,5mm
VERTICAL BALL BEHAVIOR - REBOTE DE PELOTA (≥90%)	EN 12235	-	99%	98%	97%	99%	99%
FRICITION - FRICCIÓN (80-110)	EN 13036-4	-	80 - 110	80 - 110	80 - 110	80 - 110	80 - 110
SPECULAR GLOSS - BRILLO ESPECULAR (≤30)	EN 2813	-	< 30	< 30	< 30	< 30	< 30
WEAR RESISTANCE - RESISTENCIA A LA ABRASIÓN (1000mg<)	EN ISO 5470-1	-	< 250mg	< 250mg	< 250mg	< 250mg	< 250mg
INDENTATION RESISTANCE - RESIST. A LA INDENTACIÓN (≤0,5mm)	EN 1516	-	(≤0,5mm)	(≤0,5mm)	(≤0,5mm)	(≤0,5mm)	(≤0,5mm)
ROLLING LOAD RESISTANCE - RESIST. CARGAS RODANTES (≥1500N)	EN 1569	-	1500	1500	1500	1500	1500

→ Installation / Instalación

The floor must be installed on a dry, levelled, rigid and clean sub-floor at a minimal room temperature of 17°C.

Allow the floor to acclimatise in the room for at least 24 hours prior to installation. The floor must be glued with an acrylic adhesive and a spatula at an average quantity of 250-300g/m². It is important to expell the trapped air with a 70kg pressure roller. The joints can be hot-welded after 48 hours for functional, decorative or hygienic reasons. You can check our installation guide.

La colocación del pavimento se hará encima de una solera limpia, nivelada y seca a una temperatura mínima ambiental de 17°C.

Almacenar el pavimento en el local unas 24 horas antes de instalar para que se vaya aclimatando. Encolar el pavimento con pegamento acrílico y espátula de diente fino a razón de 250-300g/m². Expulsar el aire que se pueda quedar atrapado con la ayuda de una rueda apisonadora de 70kg. Las juntas se pueden soldar en caliente a las 48h con cordones de soldadura. Pueden consultar nuestra guía de instalación.